

WYKAZ ELEMENTÓW ZESPOŁU	Ciężar (kg):	277.7
Zespół: C10/5	Długość (mm):	8949
	Ilość:	1

Element	Profil	Materiał	Ilość	Długość (mm)	Ciężar brutto (kg)
381	HEA160	S235JR	1	8949	272.5
384	SHS80*3	S235JR	1	114	0.8
p/459	BL10*90	S235JR	1	180	1.3
p/460	BL10*140	S235JR	2	142	3.1

Wykaz elementów zespołu	Ciężar (kg):	18.2
Zespół: C10/6	Długość (mm):	1562
	Ilość:	4

Element	Profil	Materiał	Ilość	Długość (mm)	Ciepła brutto (kg)
389	SHS100*3	S235JR	1	1542	14.1
p/454	BL10*120	S235JR	1	200	1.9
p/455	BL10*140	S235JR	1	200	2.2

WYKAZ ELEMENTÓW ZESPOŁU	Ciężar (kg):	7.9
Zespół: C10/7	Długość (mm):	963
	Ilość:	1

Element	Profil	Materiał	Ilość	Długość (mm)	Ciężar brutto (kg)
p/4813	BLU160*60*4	S235JR	1	963	7.9
WYKAZ ELEMENTÓW ZESPOŁU				Ciężar (kg):	7.9

Zespół: C10/8				Długość (mm): 963	
				Ilość: 1	
Element	Profil	Materiał	Ilość	Długość (mm)	Ciepłar brutto (kg)
p/4817	BLU160*60*4	S235JR	1	963	7.9

WYKAZ ELEMENTÓW ZESPOŁU		Ciężar (kg):	150.3
Zespół: C10/9		Długość (mm):	2675
		Ilość:	1

Element	Profil	Materiał	Ilość	Długość (mm)	Ciężar brutto (kg)
379	HEA120	S235JR	2	1110	44.1
388	HEA120	S235JR	2	2675	106.2
WYKAZ ELEMENTÓW ZESPÓŁU				Ciężar (kg):	17.8

WYKAZ ELEMENTÓW ZESPÓŁU

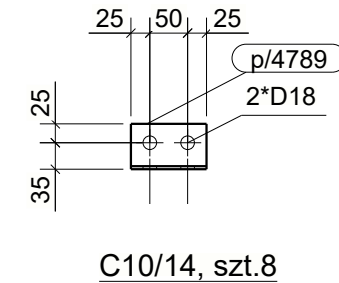
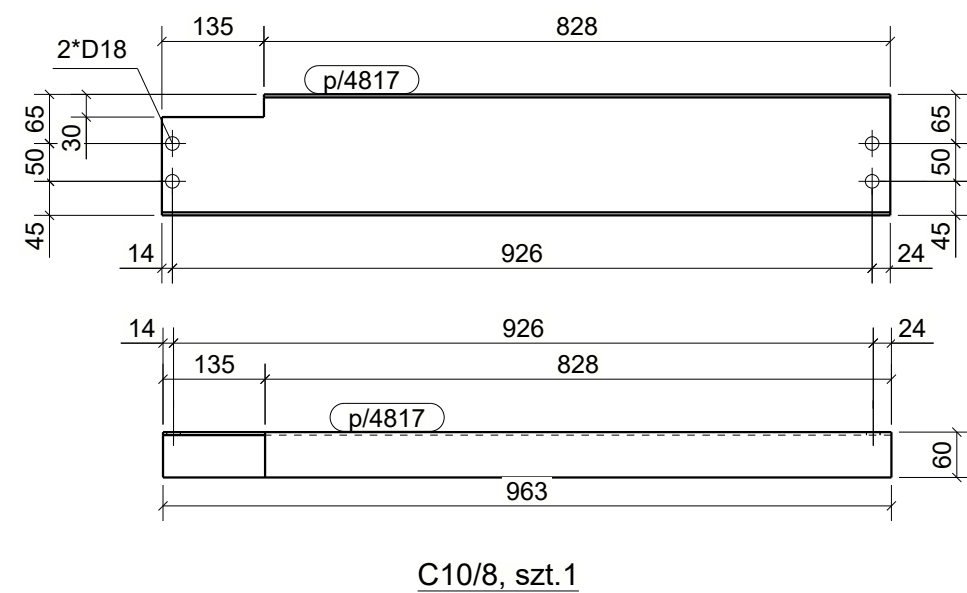
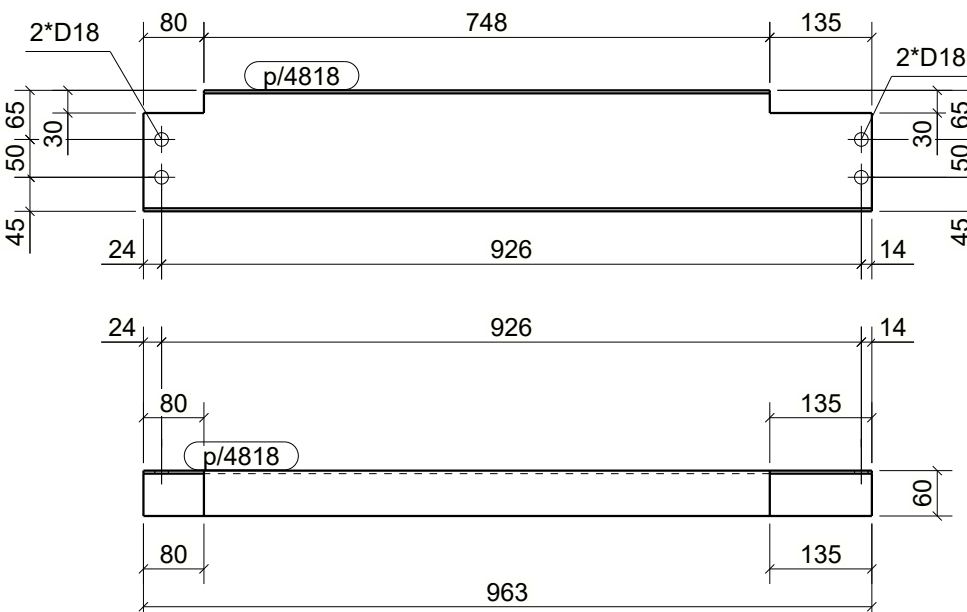
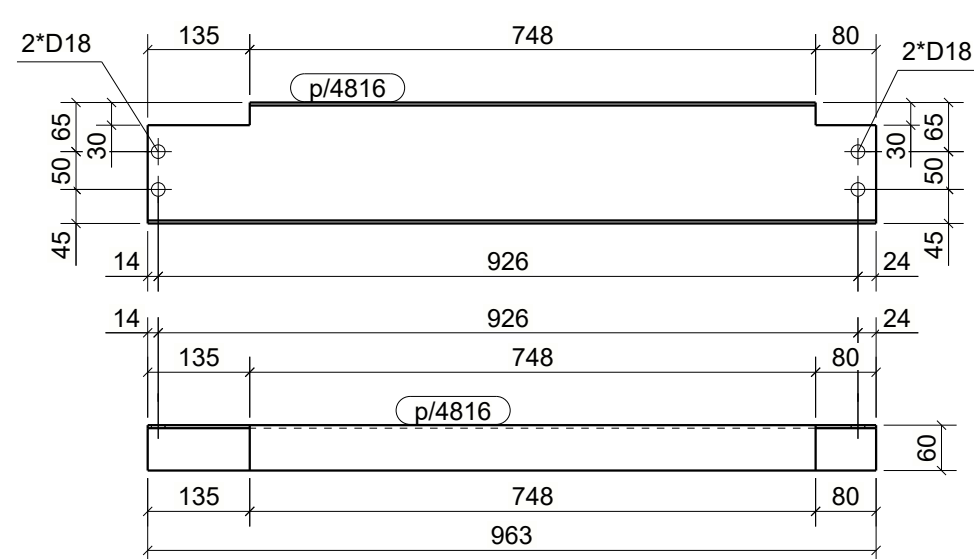
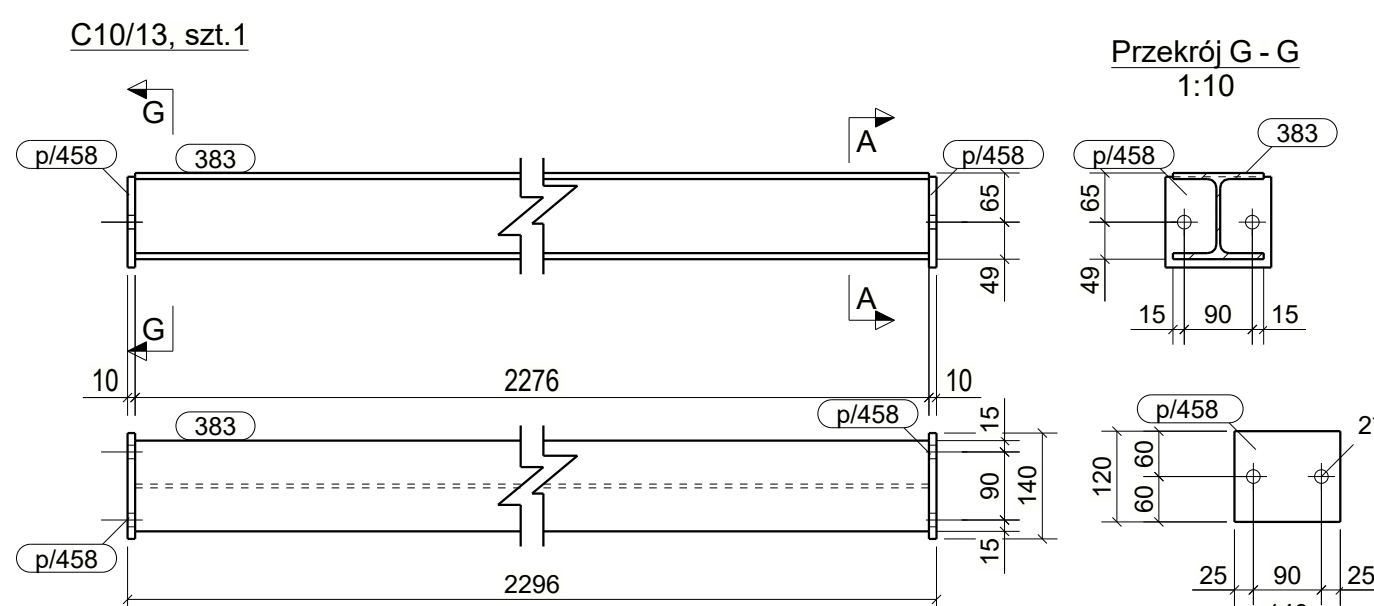
Zespół: C10/10

Element	Profil	Material	Ilość	Długość (mm)	Ciężar brutto (kg)
---------	--------	----------	-------	--------------	--------------------

Ciężar (kg): 47.8

Długość (mm): 2296

Ilość: 2



UWAGI:

1. KLASA KONSTRUKCJI STALOWEJ:
EXC2 WG PN-EN-1090-1 + A1 2012 / A1: 2014-09 -
2. POZIOM JAKOŚCI POŁĄCZEN SPAWANYCH: C WG PN-EN 25817
3. KONSTRUKCJE ZABEZPIECZYĆ ANTYKOROZYJNIE PRZECZ MALOWANIE
ZESTAWEM FARB JEDNEGO PRODUCENTA PRZYJMĄJĄC KAT. KOROZYJNOŚCI C2
POWIERZCHNIE OCYSZCZIĆ DO STOPNIA Sa2.5 wg PN-ISO 8501-02.
4. KOLOR WG WYTYCZNYCH INWESTORA

KOPLOWANIE BEZ PISEMNEJ ZGODY AUTORA ZABRONIONE PRAWA AUTORSKIE ZASTRZEŻONE

PRACOWNIA PROJEKTOWANIA I USŁUG INWESTYCYJNYCH ALFA
 Spółka z o.o. Spółka komandytowa
 59-220 LEGNICA, ul. LOKIETKA 18
 tel. 26.83252611, uslugi@alpha.pl, pracownia.alpha.pl

ALFA
 PRACOWNIA

OBIEKT:

**PRZEBUDOWA BUDYNKU HANDLOWEGO
BIELSKO BIAŁA
UL. WARSZAWSKA 180**

IMIE I NAZWISKO:	PODPIS:
PROJEKTANT: mgr inż. Daniel Mikutaniec uprawnienia budowlane do projektowania bez ograniczeń w specjalności konstrukcyjno - budowlanej nr 198/DOS/12	
OPRACOWUJĄCY: mgr inż. Jacek Kadecki	
OPRACOWUJĄCY: mgr inż. Andrzej Popiel	

NAZWA RYSUNKU	BRANŻA
CENTRALA (OŚ 12-13/H-I)	KONSTRUKCJA

ID PROJEKTU	STADIUM	DATA	SKALA	NR RYS
V-23	PW	09-07-24	1:10	K9/251
NAZWA PLIKU				ID REWIZJI
V-23_PW_N_K9_CENTRALA (0Ś 12-13/H-)_251				-